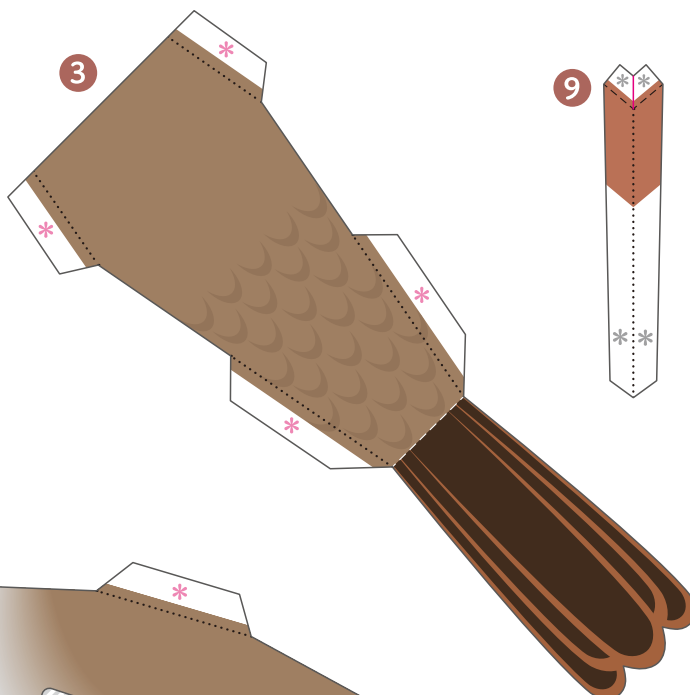
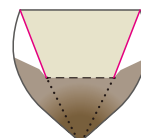


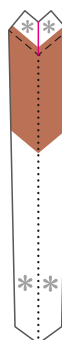
5 上クチバシ



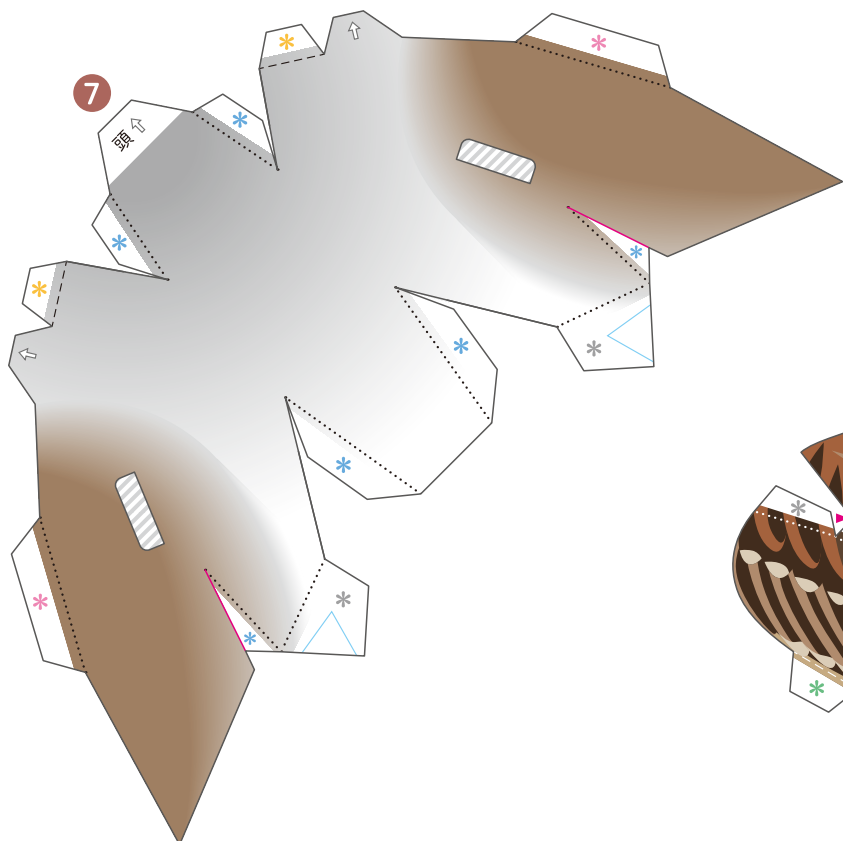
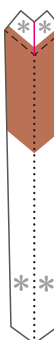
6 下クチバシ



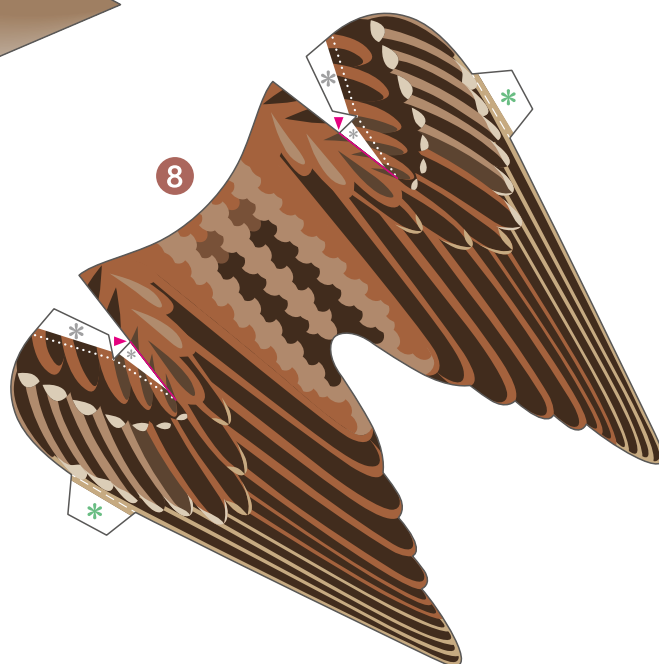
9



10



8



ノジロシトドのつくりかた

記号の説明

- 実線 切りとり線
 赤実線 切り込み線
点線 山折り線
 破線 谷折り線
* のりしろ

作り始める前に

- A4サイズの厚手の紙(厚さ0.23mm前後)に、展開図をプリントします。
- パーツをていねいに切り抜いた後、鉄筆と定規を使い、折り線にそってまっすぐ線を引くように筋をつけます。
- 折り線をしっかり折り曲げ、説明図にしたがってのりづけして組み立てます。のりづけには工作用の接着剤を使い、つまようじでうまくムラなく塗りましょう。
- 細かい部分の組み立てにはピンセットを使いましょう。



A → のりづけ
⇨ さしこみ

丸みをつけながら6箇所ののりしろ(*)を閉じて貼る。

頭

7

後ろ側は開けたまま。

B のりしろ(*)をかみ合わせて背をのりづけ。

3

C 頭を組み立てる。

端をそろえて貼る。

2

5

首

上クチバシの両端を隙間に差し込み、額ののりしろ(*)で固定。

D

下クチバシの左右を隙間に差し込み、首(*)に貼る。上下のクチバシを閉じてバランスよく整える。

6

E

タブ5つを頭に差し込み、2箇所(*)でのりづけ。

後ろ

後ろから指を入れてのりしろを内側で押さえる。

F

羽を組み立てて丸め、のりしろ(*)を片方ずつ穴に差し込んでのりづけ。

8

後ろから指で押さえる。

G

脚をはめこみ、パーツの裏面にのりづけ。

4

9

10

H

脚の下の方にのりを塗り、台座の底まで差し込む。

1

脚の先を指で押さえて開き、台座前面にのりづけ。

後ろののりしろにぴったり貼り付ける。前のタブは差し込むだけ。

デザイン：坂啓典(図工室)